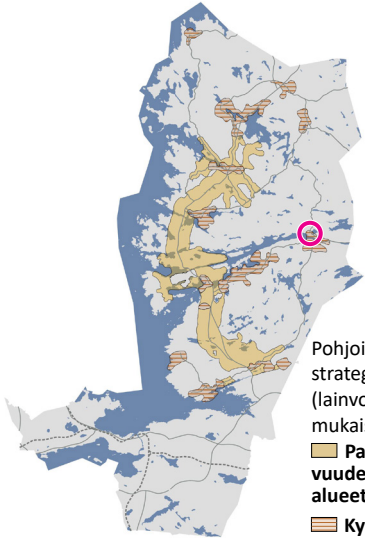


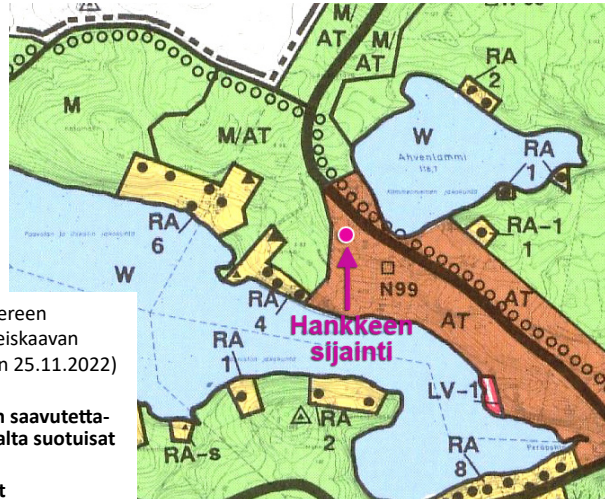
Sijainti



Pohjois-Tampereen strategisen yleiskaavan (lainvoimainen 25.11.2022) mukaiset

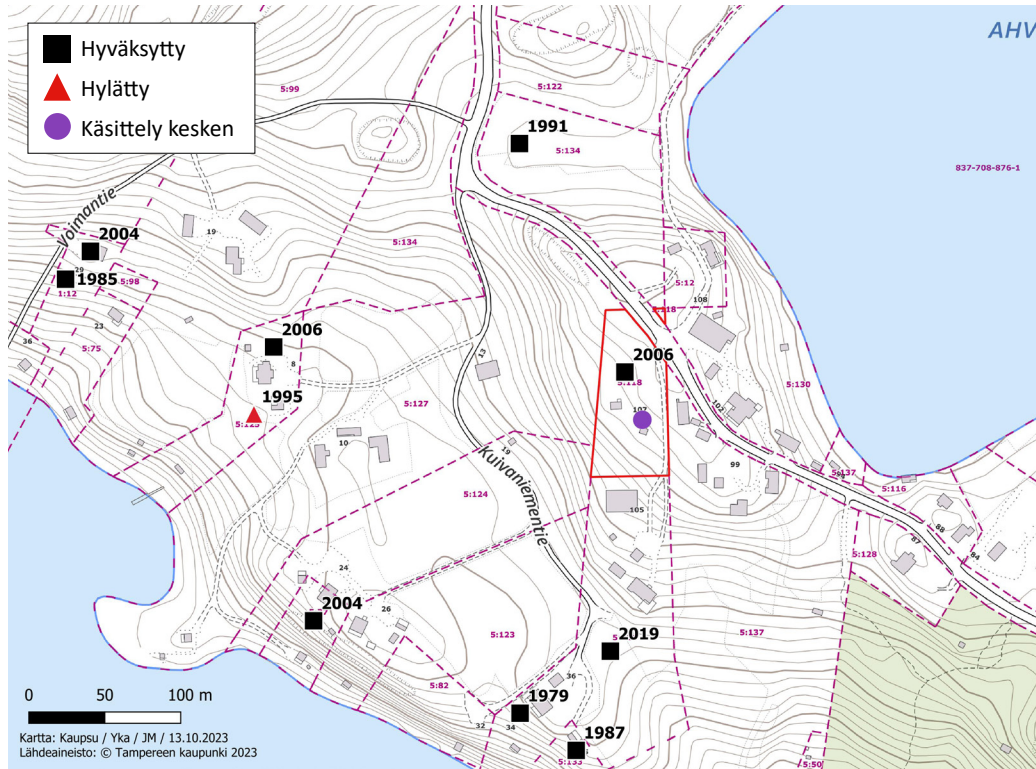
- Palvelujen saavutettavuuden kannalta suotuisat alueet
- Kyläalueet

Ote ympäristöministeriön 28.2.1994 vahvistamasta Aitolahti-Teisko rantayleiskaavasta



AT KYLÄKESKUKSEN ALUE
 Alue on varattu maa- ja metsätalouden harjoittamiseen, sitä palvelevien rakennusten, pysyvän asumisen sekä asumiseen liittyvän ympäristöhäiriötä aiheuttamattoman pienteollisuuden rakennusten rakentamiseen. Pysyvään asumiseen tarkoitetun rakennuspaikan on pinta-alaltaan oltava vähintään 2000m². Rakennuspaikalle saa rakentaa yhden enintään 2-asutoisen asuinrakennuksen.

Ote poikkeuslupatilannekartasta



Hankkeen asemapiirros

